

统一社会信用代码:	91510112MA6818CJ4C
项目编号:	SCWPJCJSYXGS6357-0001

检 测 报 告

TEST REPORT

编号: WSC-j-35-24080056-113-JC-01

样品类型:	噪声
样品来源:	现场采样
委托单位:	自贡川能环保发电有限公司
受检单位:	自贡川能环保发电有限公司
项目名称:	2025 年度环境监测项目(4 月)厂界环境噪声

四川微谱检测技术有限公司
SiChuan WEIPU Technology Co.Ltd.

声 明

1. 报告未加盖本公司“检验检测专用章”无效,无骑缝章无效,无授权签字人签字无效。
2. 未加盖资质认定标志(CMA章)或资质认可标志(CNAS章)的报告,数据和结果仅作为教学、科研、内部质量控制等供客户内部使用,对社会不具有证明作用。
3. 报告内容需齐全、清楚,涂改无效;不得擅自修改、增加或删除,否则一律无效。
4. 如对报告有疑问,请在收到报告后15个工作日内提出,逾期不予受理。
5. 由委托方自行采集的样品,四川微谱检测技术有限公司仅对收到的样品的测试结果负责,不对样品来源及其相关信息的真实性负责;客户送检样品的保存条件不满足相关标准或技术规范要求时,检测结果仅代表样品在该保存条件下的检测值。
6. 采样样品的检测结果只代表检测时污染物排放状况,对检测结果可不作评价,评价标准由客户提供。
7. 除客户特别声明并支付样品管理费以外,所有样品超过标准或技术规范的有效期或保存期均不再留样。
8. 未经本公司书面批准,不得部分复制本报告(全文复制除外);复印件未盖鲜章无效。
9. 未经本公司书面同意,本报告及数据不得用于商品广告,违者承担相关法律责任,并承担相应经济损失。

地 址: 四川省成都市经济开发区(龙泉驿区)成龙大道二段1666号B1-2栋5层03、
04号,4层03号

邮政编码: /

电 话: 028-84869341

投诉电话: /

项目编号	SGC313		
委托单位	自贡川能环保发电有限公司		
委托单位地址	四川省自贡市沿滩区九洪乡莲花村九组、十组（综合楼）		
受检单位	自贡川能环保发电有限公司		
受检单位地址	四川省自贡市沿滩区九洪乡莲花村九组、十组（综合楼）		
项目名称	2025 年度环境监测项目(4 月)厂界环境噪声		
委托方式	采样检测		
样品类型	噪声		
采样日期	2025.04.07	检测周期	2025.04.07
检测结果	噪声检测结果见附表 1		
检测依据	见附表 3		
此报告经下列人员签名			
编制:			
审核:			
签发:			
签发日期 2025-04-17			

附表 1 噪声检测结果

监测日期	点位名称	测量时间	检测值 L_{eq} (单位:dB(A))	L_{max} (单位:dB(A))	标准限值
2025.04.07	1#厂界西北侧外 1m 处 GCJ-02 (E:104.883612°, N:29.189588°)	昼间 (20:28-20:31)	53	/	≤65
		夜间 (22:33-22:36)	45	/	≤55
			/	51.5	≤70
	2#厂界东北侧外 1m 处 GCJ-02 (E:104.885723°, N:29.187932°)	昼间 (20:17-20:20)	61	/	≤65
		夜间 (22:24-22:27)	54	/	≤55
			/	60.6	≤70
	3#厂界东南侧外 1m 处 GCJ-02 (E:104.886627°, N:29.184946°)	昼间 (19:59-20:02)	49	/	≤65
		夜间 (22:00-22:03)	47	/	≤55
			/	53.0	≤70
	4#厂界西侧外 1m 处 GCJ-02 (E:104.884602°, N:29.186389°)	昼间 (20:08-20:11)	59	/	≤65
		夜间 (22:06-22:09)	53	/	≤55
			/	59.4	≤70
结论	本次检测项目的检测结果在工业企业厂界环境噪声排放标准（GB 12348-2008）表 1 中 3 类及 4.1.3 标准限值范围内。				

附表 2 检测项目一览表

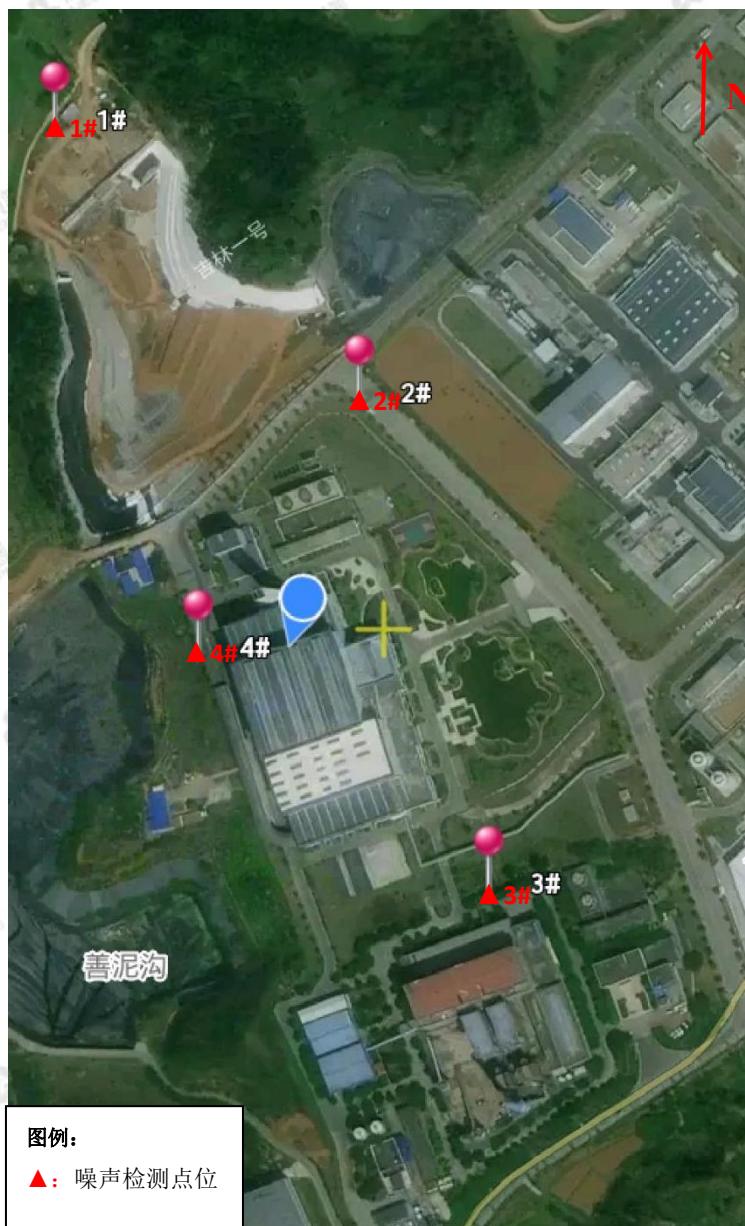
检测类别	检测项目
噪声	厂界环境噪声

附表 3 检测依据、仪器一览表

检测类别	分析项目	检测依据	检测仪器
噪声	厂界环境噪声 (夜间)、厂界环境噪声 (昼间)	工业企业厂界环境噪声排放标准 GB12348-2008 环境噪声监测技术规范 噪声测量值修正 HJ706-2014	多功能声级计 AWA6228 (1090F1510) 便携式风速测定仪 IWS-P100 (1090F1217) 声校准器 AWA6021A (1090F1405)

注: 本次项目所有噪声检测点位的检测结果均未扣除噪声背景值。

附件 1 检测点位示意图



报 告 结 束